

Leuchtkasten Rahmenlos „65“ - „210“

Frameless lightbox "65" - "210"



Steckrahmen Wechseltechnik
Bautiefe: 100 mm
Ausführung: 1-seitig

Backloading technology
Installation depth: 100 mm
Design: 1-sided



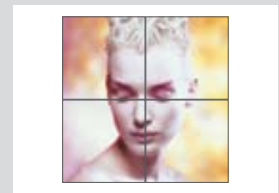
Steckrahmen Wechseltechnik „45G“
Bautiefe: 150 mm
Ausführung: 1-seitig

Backloading technology "45G"
Installation depth: 150 mm
Design: 1-sided



Steckrahmen Wechseltechnik
Bautiefe: 130 mm
Ausführung: 2-seitig

Backloading technology
Installation depth: 130 mm
Design: 2-sided



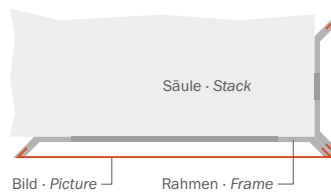
Dank der rahmenlosen Optik können mehrere Rahmen zu einem Motiv fast nahtlos aneinander gefügt werden.

Thanks to the frameless appearance, several frames can be joined together almost seamlessly to form one single motif.

Leuchtkasten Rahmenlos 1-seitig
Frameless lightbox 1-sided



Leuchtkasten „45G“
Frameless lightbox "45G"



Leuchtkasten Rahmenlos 2-seitig
Frameless lightbox 2-sided



Quickinfo

- + Serie: soflex, beleuchtet
- + Aluminiumprofil E6/EV1 silber eloxiert
- + Verschiedene Oberflächenveredelungen auf Anfrage
- + Rahmensystem: rahmenlose Optik
- + Konfektion des Druckmaterials mit Gummilippe
- + Bautiefen 1-seitig: 65 mm, 75 mm, 85 mm, 100 mm, 120 mm, 150 mm
- + Bautiefen 2-seitig: 130 mm, 170 mm, 200 mm, 210 mm
- + Anwendungen: Innenbereich, Wandmontage, Wandeinbau, Deckenabhängung, Modulsystem, Säulenumbauung, freistehend, als Raumteiler, konkav oder konvex gebogen

- + Series: soflex, illuminated
- + Aluminium profile, E6/EV1 silver anodised
- + Various surface finishes on request
- + Frame system: frameless look
- + Printed surface supplied with rubber strip
- + Install. depths 1-sided: 65 mm, 75 mm, 85 mm, 100 mm, 120 mm, 150 mm
- + Install. depths 2-sided: 130 mm, 170 mm, 200 mm, 210 mm
- + Applications: indoors, wall-fitted, wall recessing, ceiling suspension, modular system, around pillars, free standing, as room dividers, curved concave or convex